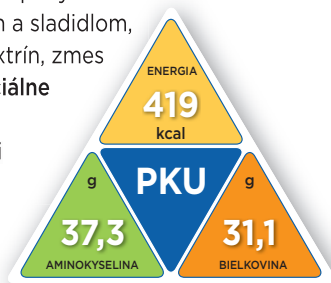


COMIDA-PKU B FORMULA JAHODA

Zmes aminokyselín bez fenylalanínu so sacharidmi, tukmi, vitamínmi, minerálnymi látkami a stopovými prvkami, s jahodovou príchuťou, s cukrom a sladidlom, v prášku. Zdrojom sacharidov je maltodextrín, zmes tukov z rastlinných olejov obsahuje **esenciálne mastné kyseliny linolové a α -linolénové**. Určené pre diétny režim pri fenylketonúrii a hyperfenylalaninémii.



Dôležité upozornenia:

- nie je vhodný ako jediný zdroj výživy
- používajte len pod lekárskej dohľadom
- určené výhradne pre pacientov s fenylketonúriou a hyperfenylalaninémiiou
- určené pre batolátá a deti od 3 do 14 rokov života
- nie je určené pre parenterálne použitie



Odporúčané dávkovanie:

Odporúčané množstvo **comida-PKU B formula jahoda** musí byť stanovené lekárom a závisí od veku, telesnej hmotnosti a metabolického stavu pacienta. Dieťa musí obsahovať dostatočné množstvo prirodzenej potravy, aby bola doplnená energia, fenylalanín, tekutiny, a tým zaistené celkové nutričné potreby pacienta. **Comida-PKU B formula jahoda** by mala byť rozdelená do 3-5 dávok v priebehu dňa, ideálne v kombinácii s prirodzenou bielkovinou. **Comida-PKU B formula jahoda môže byť kombinovaná so spočítaným množstvom prípravku comida-PKU B predovšetkým u starších detí s vyššou potrebou bielkovín.**

Odporúčané riedenie výživy:

15 g **comida-PKU B formula jahoda** (2 odmerky) + 90 ml vody = 100 ml výživy. Je potrebné kontrolovať hygienu ústnej dutiny, predovšetkým pred spaním.

Príprava:

Comida-PKU B formula jahoda je možné pripravovať s teplou alebo studenou, predtým prevarenou vodou (schladenou na 50 °C alebo na izbovú teplotu) vo fľaške alebo v pohári.

Tabuľka prípravy:

Objem výživy	Voda	Comida-PKU A formula jahoda	Bielkovinový ekvivalent	
ml	ml	g	= odmerky	g
50	45	7,5	1	2,3
100	90	15	2	4,7
200	180	30	4	9,3

Skladovanie:

Skladujte na suchom a chladnom mieste. Po otvorení musí byť plechovka pevne uzatvorená po každom použití s tým, že obsah musí byť spotrebovaný do 4 týždňov. Pred použitím pretrepte alebo pomiešajte.

Obsah: 500 g

Zloženie: Maltodextrín, rastlinné oleje, L-lyzín-L-aspartát, L-glutamín, glutamát draselný, L-leucín, L-prolín, L-arginín-L-aspartát, L-tyrozín, L-serín, L-valín, L-izoleucín, L-treonín, fosforečnan vápenatý, L-lyzín-L-glutamát, L-alanín, glycín, emulgátor (E472c), hydrogénfosforečnan vápenatý, cholin bitartrát, L-cystín, L-histidín, jahodový prášok, kyselina citrónová, jahodová prichuť (laktóza), L-tryptofán, chlorid sodný, L-metionín, hydrogénuhličitan horečnatý, farbivo z červenej repy, inozitol, vitamín C (kyselina L-askorbová), L-karnitín-L-tartrát, vanilín, taurín, umelé sladidlo (sacharín sodný), síran železnatý, síran zinočnatý, vitamín E (D-L- α -Tokoferol acetát), chlorid draselný, niacín (niacinamid), pantoténat vápenatý, síran mangánatý, emulgátor slnečnicový lecitín (E 322), antioxidant: tokoferoly (E 306) a askorbyl palmitát (E 304), síran meďnatý, vitamín B2 (riboflavín), vitamín B1 (tiamín), vitamín B6 (pyridoxín hydrochlorid), vitamín A acetát (retinyl acetát), fluorid sodný, kyselina listová, molybdénan sodný, jodid draselný, chlorid chromitý, seleničitan sodný, vitamín K, D-biotín, vitamín D (cholekalciferol), vitamín B12 (kyanokobalamín).

Nutričné informácie	v 100g výrobku	v 100 ml*	
Energia	kJ/kcal	1764/419	265/63
Tuky	g	14,2	2,1
nasýtené mastné kyseliny	g	6,0	0,90
mononenasýtené mastné kyseliny	g	6,3	0,95
polynenasýtené mastné kyseliny	g	1,8	0,27
kyselina linolová	g	1,45	0,22
α -kyselina linolénová	g	0,25	0,038
Sacharidy	g	40,5	6,1
z toho cukor	g	3,5	0,52
laktóza	g	0,4	0,06
maltodextrín	g	35,5	5,3
Bielkoviny (ekvivalent) **	g	31,1	4,7
Soľ	g	0,7	0,1
Aminokyseliny	g	37,3	5,6
L-alanín	g	1,7	0,25
L-arginín	g	1,4	0,22
L-Kyselina asparágová	g	3,0	0,45
L-cystín	g	1,0	0,14

L-glutamová kyselina	g	3,1	0,47
L-glutamín	g	3,8	0,57
Glycín	g	1,3	0,20
L-histidín	g	1,0	0,14
L-izoleucín	g	2,0	0,30
L-leucín	g	3,2	0,47
L-lyzín	g	2,9	0,44
L-metionín	g	0,7	0,10
L-fenylalanín	g	0,01	0,0015
L-prolín	g	2,8	0,42
L-serín	g	2,2	0,33
L-treonín	g	1,9	0,29
L-tryptofán	g	0,8	0,12
L-tyrozín	g	2,5	0,37
L-valín	g	2,1	0,32
Taurín	mg	78	12
L-karnitín	mg	78	12
Minerálne látky			
Sodík	mg	279	42

Draslík	mg	628	94
Chloridy	mg	438	66
Vápnik	mg	1033	155
Fosfor	mg	610	92
Horčík	mg	151	23
Železo	mg	14	2,1
Stopové prvky			
Zinok	mg	9,3	1,4
Meď	mg	1,1	0,16
Jód	μ g	155	23
Chróm	μ g	31	4,7
Fluór	mg	0,19	0,028
Mangán	mg	2,2	0,33
Molybdén	μ g	84	13
Selén	μ g	37	5,6
Vitamíny			
Vitamín A	μ g	623	94
Vitamín D3	μ g	9,3	1,4
Vitamín E α -TE	mg	11	1,6

Vitamín K1	μ g	34	5,1
Vitamín C	mg	84	13
Vitamín B1	mg	1,0	0,15
Vitamín B2	mg	1,4	0,21
Niacín NE	mg	14	2,1
Vitamín B6	mg	0,93	0,14
Kyselina listová	μ g	156	23
Kyselina pantoténová	mg	8,3	1,2
Vitamín B12	μ g	1,9	0,28
Biotín	μ g	31	4,7
Cholín	mg	404	61
Inozitol	mg	140	21
Osmolalita	mosmol/kg H ₂ O	587	

* 15,0g v 90 ml vody

** Prepočet:

1g bielkoviny = 1,2g aminokyseliny = 17 kJ = 4 kcal
Dietetická potravina na osobitné medicínske účely

Kontakt pre SR: IEM Allergy s.r.o., Frostova 333, 109 00 Praha 10, e-mail: iemallergy@gmail.com

Výrobca: Dr. Schär Medical Nutrition GmbH, 61191 Rosbach v.d.H., Nemecko

